

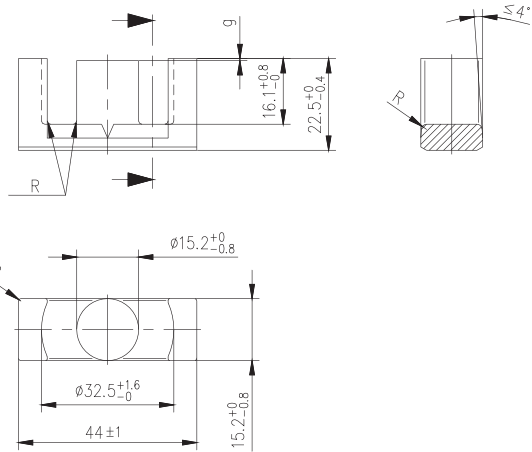
ETD 44/22/15



Die Werte auf dieser Seite beziehen sich auf einen Kernsatz, bestehend aus 2 Kernen ohne Luftspalt.

The values at this page refer to one core set, consisting of 2 cores without air gap.

$$\begin{aligned} \Sigma l/A &= 0,6 \text{ mm}^{-1} \\ l_e &= 103 \text{ mm} \\ A_e &= 173 \text{ mm}^2 \\ A_{\min} &= 172 \text{ mm}^2 \\ V_e &= 17800 \text{ mm}^3 \end{aligned}$$



Gewicht / Weight: ca. 94 g

| Werkstoff material | AL-Wert AL value nH | Induktion B flux density mT | Verlustleistung P power losses W/Satz W/set |
|--------------------|--------------------------------------|-----------------------------------|---|
| Mf 196 | 3500 ± 25% 0,25 mT; 10 kHz; 25 °C | ≥ 320 250 A/m; 16 kHz; 100 °C | ≤ 3,2 200 mT; 25 kHz; 100 °C |
| Mf 198 | 3500 ± 25% 0,25 mT; 10 kHz; 25 °C | ≥ 320 250 A/m; 16 kHz; 100 °C | ≤ 2,14 200 mT; 25 kHz; 100 °C |
| | | | ≤ 13,9 200 mT; 100 kHz; 100 °C |
| Mf 198A | 3500 ± 25% 0,25 mT; 10 kHz; 25 °C | ≥ 320 250 A/m; 16 kHz; 100 °C | ≤ 11,6 200 mT; 100 kHz; 100 °C |
| Mf 102 | 3500 ± 25% 0,25 mT; 10 kHz; 25 °C | ≥ 320 250 A/m; 16 kHz; 100 °C | ≤ 9,6 200 mT; 100 kHz; 100 °C |

Der ETD 44/22/15 ist neben den in der Tabelle angeführten Werkstoffen auch aus anderen Werkstoffen erhältlich.
Nähere Informationen auf Anfrage.

The ETD 44/22/15 is also available in other material grades which are not mentioned in the table.
Please ask for more information.



Der Kern kann mit verschiedenen Luftspalten oder AL-Werten geliefert werden. Die Toleranz des Luftspaltes richtet sich nach dessen Grösse (siehe Seite 59). Den Zusammenhang zwischen Luftspalt und AL-Wert zeigt Diagramm 1.

The core can be supplied with different air gaps or AL-values. The tolerance of the air gap depends on it's value (see page 59). The dependence between the air gap and the AL-value is shown in fig. 1

ETD 44/22/15

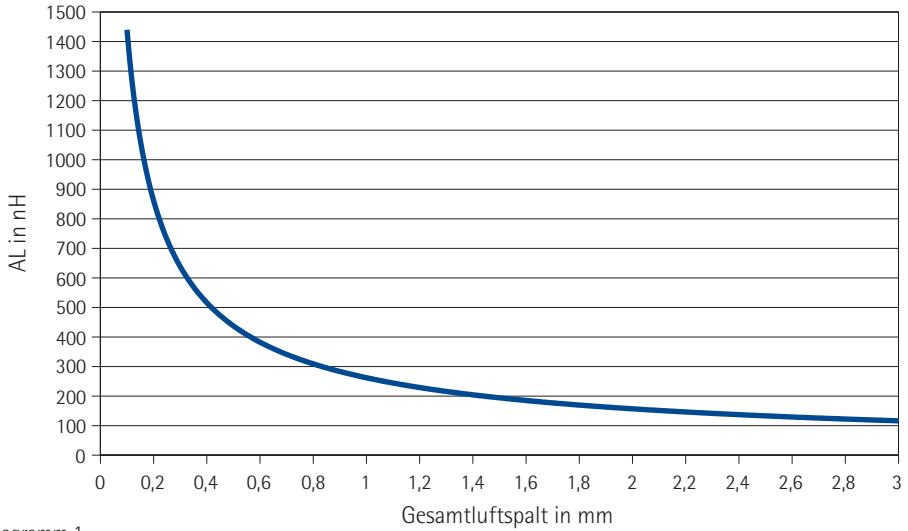


Diagramm 1

Weitere Luftspalte auf Anfrage möglich.

Further air gaps on request.