

ETD 59/31/22

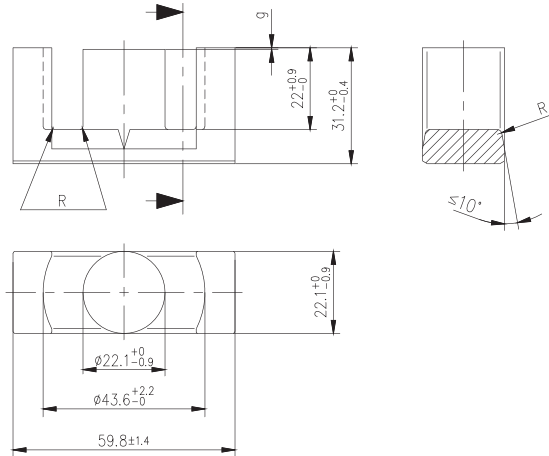


Die Werte auf dieser Seite beziehen sich auf einen Kernsatz, bestehend aus 2 Kernen ohne Luftspalt.

The values at this page refer to one core set, consisting of 2 cores without air gap.

$$\begin{aligned} \Sigma I/A &= 0,38 \text{ mm}^{-1} \\ l_e &= 139 \text{ mm} \\ A_e &= 368 \text{ mm}^2 \\ A_{\min} &= 366 \text{ mm}^2 \\ V_e &= 51300 \text{ mm}^3 \end{aligned}$$

Gewicht / Weight: ca. 260 g



Werkstoff material	AL-Wert AL value nH	Induktion B flux density mT	Verlustleistung P power losses W/Satz W/set
Mf 196	5200 ± 25% 0,25 mT; 10 kHz; 25 °C	= 320 250 A/m; 16 kHz; 100 °C	= 9,2 200 mT; 25 kHz; 100 °C
Mf 198	5200 ± 25% 0,25 mT; 10 kHz; 25 °C	= 320 250 A/m; 16 kHz; 100 °C	= 6,2 200 mT; 25 kHz; 100 °C
			= 40 200 mT; 100 kHz; 100 °C
Mf 198A	5200 ± 25% 0,25 mT; 10 kHz; 25 °C	= 320 250 A/m; 16 kHz; 100 °C	= 33 200 mT; 100 kHz; 100 °C
Mf 102	5200 ± 25% 0,25 mT; 10 kHz; 25 °C	= 320 250 A/m; 16 kHz; 100 °C	= 27,7 200 mT; 100 kHz; 100 °C

Der ETD 59/31/22 ist neben den in der Tabelle angeführten Werkstoffen auch aus anderen Werkstoffen erhältlich.
Nähere Informationen auf Anfrage.

The ETD 59/31/22 is also available in other material grades which are not mentioned in the table.
Please ask for more information.



Der Kern kann mit verschiedenen Luftspalten oder AL-Werten geliefert werden. Die Toleranz des Luftspaltes richtet sich nach dessen Grösse (siehe Seite 59). Den Zusammenhang zwischen Luftspalt und AL-Wert zeigt Diagramm 1.

The core can be supplied with different air gaps or AL-values. The tolerance of the air gap depends on it's value (see page 59). The dependence between the air gap and the AL-value is shown in fig. 1

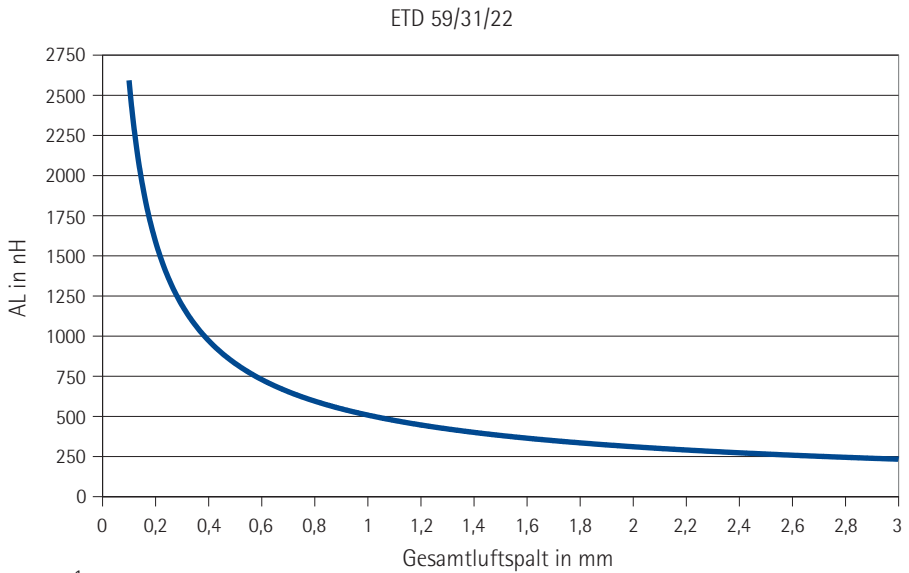


Diagramm 1

Weitere Luftspalte auf Anfrage möglich.

Further air gaps on request.