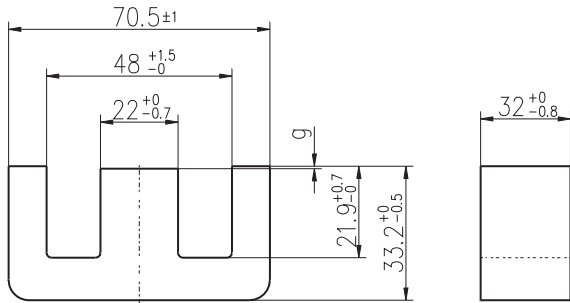




Die Werte auf dieser Seite beziehen sich auf einen Kernsatz, bestehend aus 2 Kernen ohne Luftspalt. E-Kerne werden als Stück geliefert.

The values at this page refer to one core set, consisting of 2 cores without air gap. E cores are supplied as single pieces.

$$\begin{aligned} \sum l/A &= 0,220 \text{ mm}^{-1} \\ l_e &= 150 \text{ mm} \\ A_e &= 683 \text{ mm}^2 \\ A_{\min} &= 676 \text{ mm}^2 \\ V_e &= 102400 \text{ mm}^3 \end{aligned}$$



Gewicht / Weight: ca. 520 g / Satz

Werkstoff material	AL-Wert AL value nH	Induktion B flux density mT	Verlustleistung P power losses W/Satz W/set
Mf 196	9500 ± 25% 0,25 mT; 10 kHz; 25 °C	≥ 320 250 A/m; 16 kHz; 100 °C	≤ 18,4 200 mT; 25 kHz; 100 °C
Mf 198A	9500 ± 25% 0,25 mT; 10 kHz; 25 °C	≥ 320 250 A/m; 16 kHz; 100 °C	≤ 11,3 100 mT; 100 kHz; 100 °C
Mf 102	9500 ± 25% 0,25 mT; 10 kHz; 25 °C	≥ 320 250 A/m; 16 kHz; 100 °C	≤ 10,2 100 mT; 100 kHz; 100 °C
Mf 104	8600 ± 25% 0,25 mT; 10 kHz; 25 °C	≥ 360 250 A/m; 16 kHz; 100 °C	≤ 13,3 200 mT; 25 kHz; 100 °C
Mf 108	8000 ± 25% 0,25 mT; 10 kHz; 25 °C	≥ 370 250 A/m; 16 kHz; 100 °C	≤ 11,5 200 mT; 25 kHz; 100 °C

Der E 70/33/32 ist neben den in der Tabelle angeführten Werkstoffen auch aus anderen Werkstoffen erhältlich. Nähere Informationen auf Anfrage.

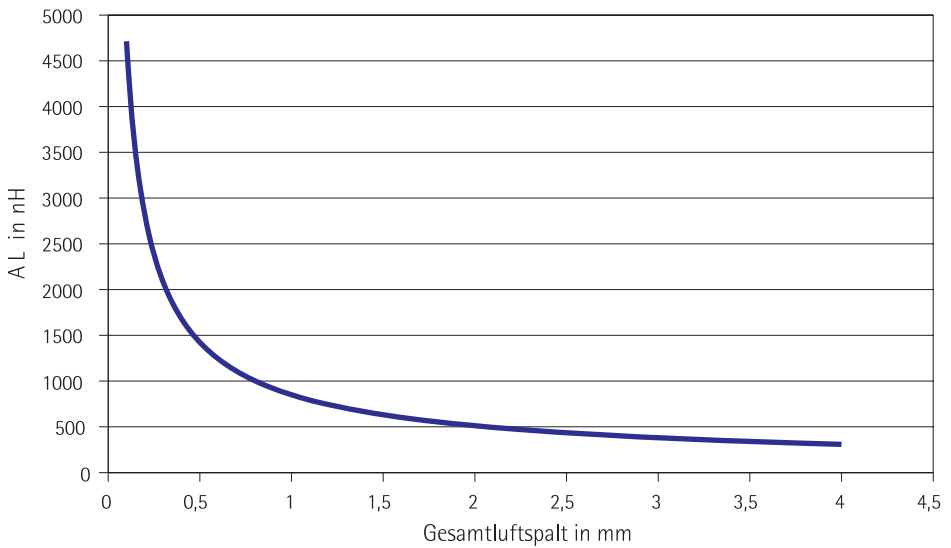
The E 70/33/32 is also available in other material grades which are not mentioned in the table. Please ask for more information.



Der Kern kann mit verschiedenen Luftspalten oder AL-Werten geliefert werden. Die Toleranz des Luftspaltes richtet sich nach dessen Größe (siehe Seite 6). Den Zusammenhang zwischen Luftspalt und AL-Wert für 25 °C zeigt das Diagramm. (Werkstoffe Mf 104)

The core can be supplied with different air gaps or AL-values. The tolerance of the air gap depends on its value (see page 61). The dependence between the air gap and the AL-value at 25°C is shown in the fig. (material Mf 104)

E 70/33/32



Diagramm

Weitere Luftspalte auf Anfrage möglich.

Further air gaps on request.