



Die Werte auf dieser Seite beziehen sich auf einen Kernsatz, bestehend aus 2 Kernen.
U- Kerne werden als Stück geliefert.

The values at this page refer to one core set, consisting of 2 cores.
U cores are supplied as single pieces.

$$\sum l/A = 1,256 \text{ mm}^{-1}$$

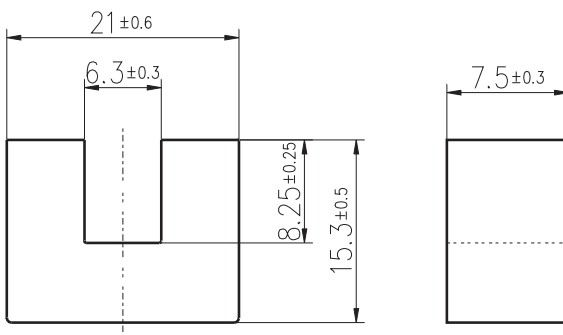
$$l_e = 68,2 \text{ mm}$$

$$A_e = 54,3 \text{ mm}^2$$

$$A_{\min} = 52,9 \text{ mm}^2$$

$$V_e = 3700 \text{ mm}^3$$

Gewicht / Weight: ca. 21 g/ Satz



Werkstoff material	AL-Wert AL value nH	Induktion B flux density mT	Verlustleistung P power losses W/Satz W/set
Mf 196	1700 ± 25% 0,25 mT; 10 kHz; 25 °C	≥ 320 250 A/m; 16 kHz; 100 °C	≤ 0,67 200 mT; 25 kHz; 100 °C
Mf 198A	1700 ± 25% 0,25 mT; 10 kHz; 25 °C	≥ 320 250 A/m; 16 kHz; 100 °C	≤ 2,4 200 mT; 100 kHz; 100 °C
Mf 104	1500 ± 25% 0,25 mT; 10 kHz; 25 °C	≥ 370 250 A/m; 16 kHz; 100 °C	≤ 0,41 200 mT; 25 kHz; 100 °C
Mf 108	1500 ± 25% 0,25 mT; 10 kHz; 25 °C	≥ 370 250 A/m; 16 kHz; 100 °C	≤ 2,0 200 mT; 100 kHz; 100 °C

Der U 21/15/7,5 ist neben den in der Tabelle angeführten Werkstoffen auch aus anderen Werkstoffen erhältlich. Nähere Informationen auf Anfrage.

The U 21/15/7,5 is also available in other material grades which are not mentioned in the table. Please ask for more information.