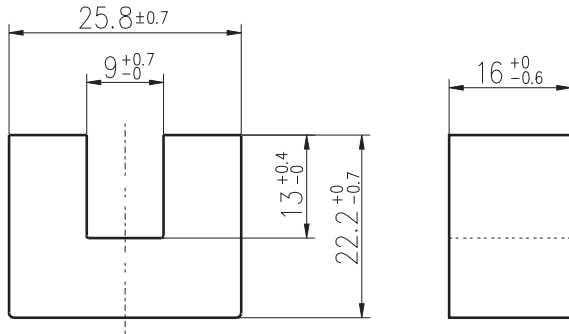




Die Werte auf dieser Seite beziehen sich auf einen Kernsatz, bestehend aus 2 Kernen.
U- Kerne werden als Stück geliefert.

The values at this page refer to one core set, consisting of 2 cores.
U cores are supplied as single pieces.

$$\begin{aligned} \sum l/A &= 0,747 \text{ mm}^{-1} \\ l_e &= 98 \text{ mm} \\ A_e &= 131 \text{ mm}^2 \\ A_{\min} &= 129 \text{ mm}^2 \\ V_e &= 12850 \text{ mm}^3 \end{aligned}$$



Gewicht / Weight: ca. 66 g/ Satz

Werkstoff material	AL-Wert AL value nH	Induktion B flux density mT	Verlustleistung P power losses W/Satz W/set
Mf 196	3000 ± 25% 0,25 mT; 10 kHz; 25 °C	≥ 320 250 A/m; 16 kHz; 100 °C	≤ 2,31 200 mT; 25 kHz; 100 °C
Mf 198	3000 ± 25% 0,25 mT; 10 kHz; 25 °C	≥ 320 250 A/m; 16 kHz; 100 °C	≤ 1,54 200 mT; 25 kHz; 100 °C
Mf 198A	3000 ± 25% 0,25 mT; 10 kHz; 25 °C	≥ 320 250 A/m; 16 kHz; 100 °C	≤ 8,35 200 mT; 100 kHz; 100 °C
Mf 104	2500 ± 25% 0,25 mT; 10 kHz; 25 °C	≥ 370 250 A/m; 16 kHz; 100 °C	1,42 200 mT; 25 kHz; 100 °C

Der U 26/22/16 ist neben den in der Tabelle angeführten Werkstoffen auch aus anderen Werkstoffen erhältlich. Nähere Informationen auf Anfrage.

The U 26/22/16 is also available in other material grades which are not mentioned in the table. Please ask for more information.