



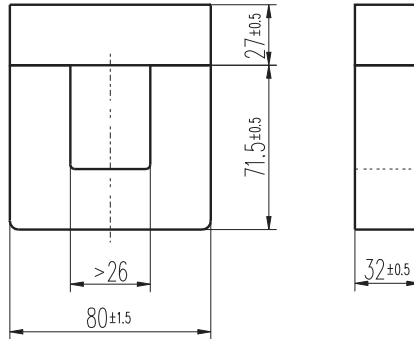
UI 80/99/32

Die Werte auf dieser Seite beziehen sich auf einen Kernsatz, bestehend aus 2 Kernen.
U- Kerne werden als Stück geliefert.

The values at this page refer to one core set, consisting of 2 cores.
U cores are supplied as single pieces.

$$\begin{aligned} \sum l/A &= 0,266 \text{ mm}^{-1} \\ l_e &= 227 \text{ mm} \\ A_e &= 855 \text{ mm}^2 \\ A_{\min} &= 848 \text{ mm}^2 \\ V_e &= 194000 \text{ mm}^3 \end{aligned}$$

Gewicht / Weight: ca. 1000 g/ Satz



Werkstoff material	AL-Wert AL value nH	Induktion B flux density mT	Verlustleistung P power losses W/Satz W/set
Mf 196	7700 ± 25% 0,25 mT; 10 kHz; 25 °C	≥ 320 250 A/m; 16 kHz; 100 °C	≤ 35 200 mT; 25 kHz; 100 °C
Mf 198	7700 ± 25% 0,25 mT; 10 kHz; 25 °C	≥ 320 250 A/m; 16 kHz; 100 °C	≤ 23,3 200 mT; 25 kHz; 100 °C
Mf 198A	7700 ± 25% 0,25 mT; 10 kHz; 25 °C	≥ 320 250 A/m; 16 kHz; 100 °C	≤ 19,4 200 mT; 25 kHz; 100 °C
Mf 104	7100 ± 25% 0,25 mT; 10 kHz; 25 °C	≥ 370 250 A/m; 16 kHz; 100 °C	≤ 21,5 200 mT; 25 kHz; 100 °C

Der UI 80/99/32 ist neben den in der Tabelle angeführten Werkstoffen auch aus anderen Werkstoffen erhältlich. Nähere Informationen auf Anfrage.

The UI 80/99/32 is also available in other material grades which are not mentioned in the table. Please ask for more information.